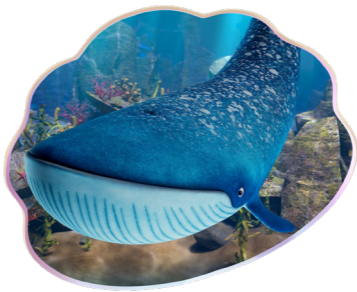




# Balenottera Azzurra

*Balaenoptera musculus*



È il più grande animale del pianeta. Raggiunge i 33 metri di lunghezza, può pesare 200 tonnellate e, nonostante il suo aspetto gigantesco, si nutre di animali piccolissimi (zooplancton).



# Sea Academy

by Mermaid Magic



MAREVIVO



SCOPRI LA SERIE SU [Rai Gulp](#) [Rai Play](#) **NETFLIX**



# Ostrica con Perla

*Pinctada maxima*



È un mollusco bivalve che produce la perla quando un granello di sabbia entra nella conchiglia: l'animale, per difendersi, ricopre il corpo estraneo di madreperla. Hai capito bene: la perla è il risultato di una strategia di difesa dell'ostrica!



# Sea Academy

by Mermaid Magic



MAREVIVO



SCOPRI LA SERIE SU

Rai Gulp

Rai Play

NETFLIX

Mermaid  
Magie

## Pesce angelo

*Heniochus acuminatus*



Socievole e dal corpo appiattito, ha una lunghissima pinna dorsale. Vive nelle acque tropicali e sceglie un partner per la vita. Man mano che invecchia i colori diventano meno sgargianti.



# Sea Academy

by Mermaid Magic



SCOPRI LA SERIE SU

Rai Gulp

Rai Play

NETFLIX

Mermaid  
Magic

# Tartaruga verde

*Chelonia mydas*



Verde per il colore del suo grasso e per la sua dieta prevalentemente vegetariana, una sorta di tagliaerba dei mari. È in pericolo perché il suo grasso, la sua carne e le sue uova vengono sfruttati. Proteggiamola!



# Sea Academy

by Mermaid Magic



MAREVIVO



SCOPRI LA SERIE SU

Rai Gulp

Rai Play

NETFLIX



Mermaid  
Magic

## Foca grigia

*Halichoerus grypus*



È un mammifero marino che vive nei mari freddi dell'Artico. Si distingue per il naso arcuato, simile a quello di un maialino, più grande nei maschi.

Nonostante abbia le pinne, trascorre tantissimo tempo sulla terraferma.



# Sea Academy

by Mermaid Magic



SCOPRI LA SERIE SU

Rai Gulp

Rai Play

NETFLIX

Mermaid  
Magie

# Delfino

*Tursiops truncatus*



È un mammifero marino attivo e giocherellone che vive in gruppi anche molto numerosi.

Può fare salti di oltre 3 metri fuori dall'acqua. I suoi fischi possono essere uditi anche quando ci si trova sopra una barca.



# Sea Academy

by Mermaid Magic



SCOPRI LA SERIE SU

Rai Gulp

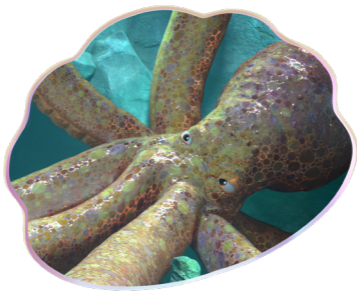
Rai Play

NETFLIX

Mermaid  
Magie

# Polpo gigante

*Enteroctopus dofleini*



È il più grande tra i polpi, raggiunge quasi i 5 metri di lunghezza. È un predatore che si ciba di piccoli crostacei e bivalvi che cattura con le potenti ventose e che poi frantuma con la robusta bocca.

# Sea Academy

by Mermaid Magic



SCOPRI LA SERIE SU

Rai Gulp

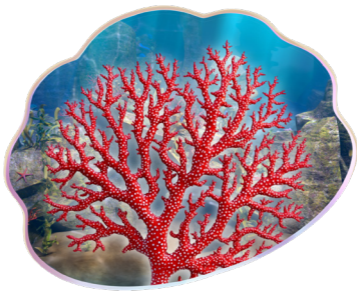
Rai Play

NETFLIX

Mermaid  
Magie

# Corallo rosso

*Corallium rubrum*



Un animale che sembra un albero rosso e vive in colonie, con polipi al posto delle foglie. I polipi sono di colore bianco e contengono cellule urticanti che vengono utilizzate per annientare piccole prede.



# Sea Academy

by Mermaid Magic



MAREVIVO



SCOPRI LA SERIE SU

Rai Gulp

Rai Play

NETFLIX





# Gabbiano reale

*Larus michahellis*



È un uccello che frequenta gli ambienti acquatici e molto spesso le città con fiumi o vicine al mare. Un tempo la sua alimentazione era costituita solo da pesci, oggi ha imparato a trovare cibo anche nelle discariche.



# Sea Academy

by Mermaid Magic



MAREVIVO



SCOPRI LA SERIE SU [Rai Gulp](#) [Rai Play](#) **NETFLIX**

Mermaid  
Magic

# Isola



Terra circondata dal mare.



# Sea Academy

by Mermaid Magic



MAREVIVO



SCOPRI LA SERIE SU

Rai Gulp

Rai Play

NETFLIX